

CITTA' DI MANFREDONIA

PIANO DI LOTTIZZAZIONE

COMPARTO CA6 DI P.R.G.

PROGETTO DEFINITIVO

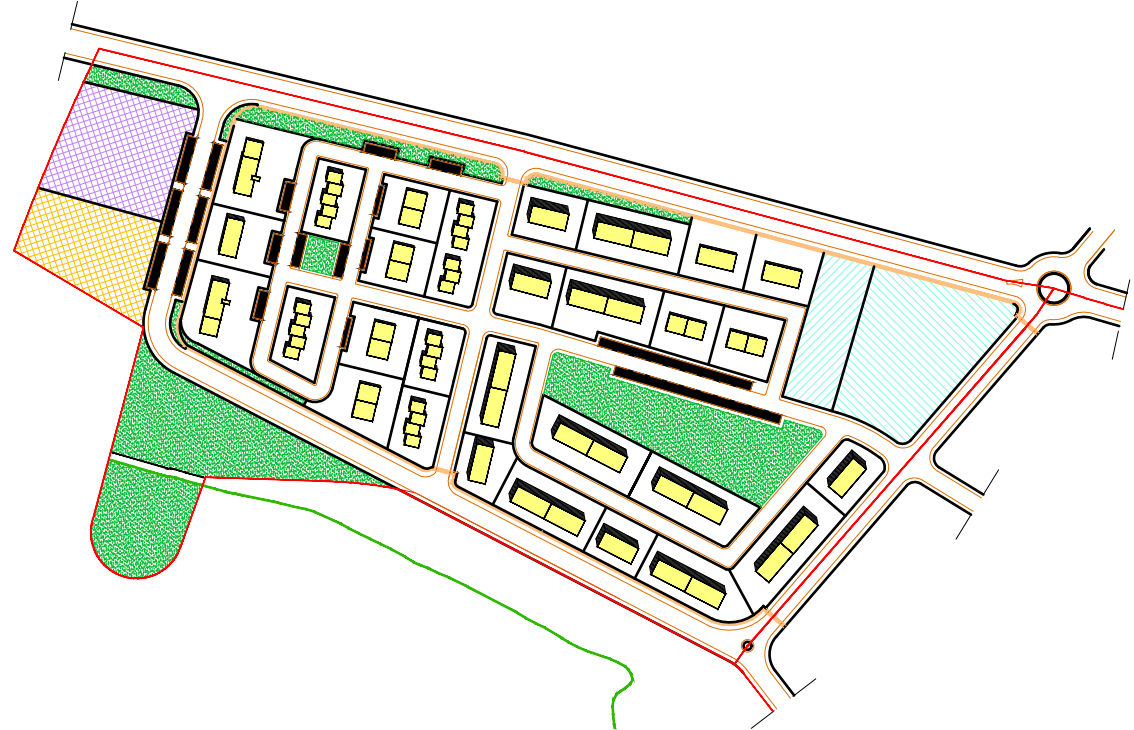
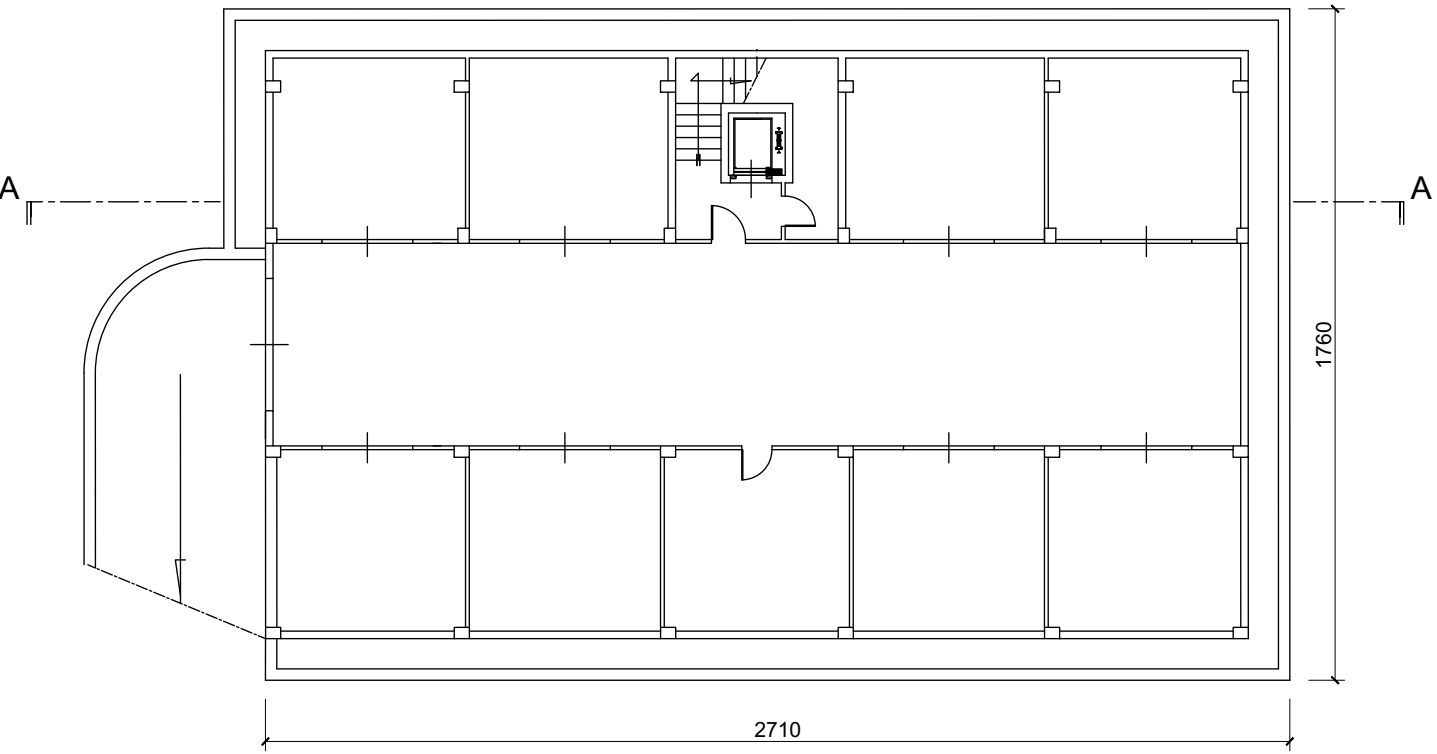
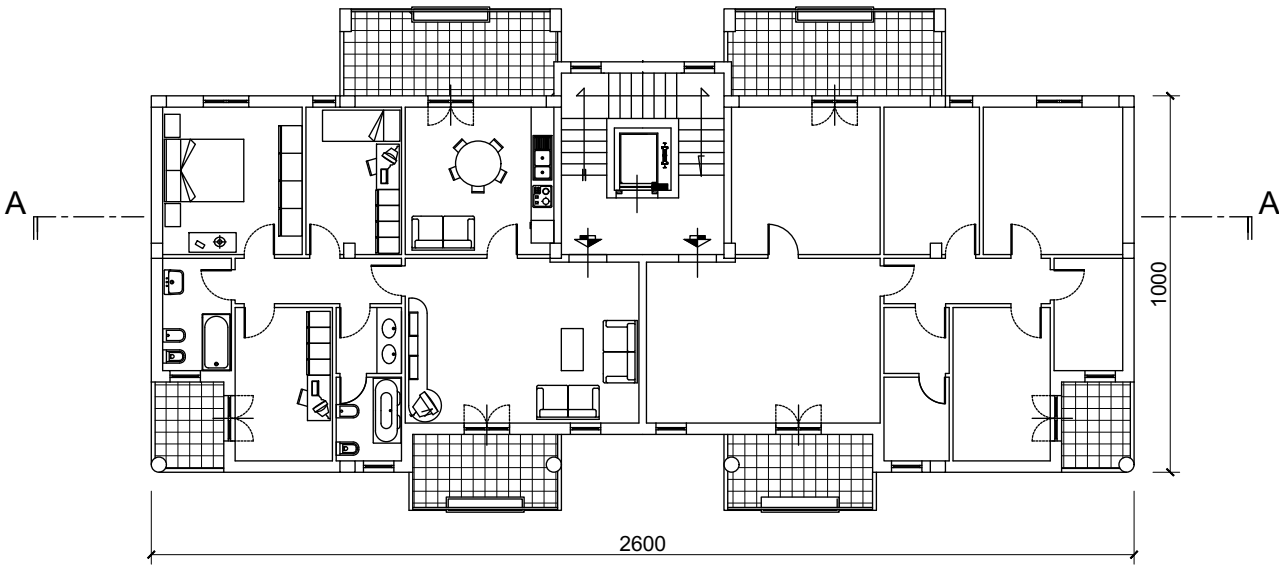


TAVOLA: 10.d	TIPOLOGIE EDILIZIE	
	TIPO "D" - EDIFICIO MULTIPIANO A DESTINAZIONE RESIDENZIALE	
SCALA: 1:200	Data progetto preliminare: Marzo 2005	Data progetto definitivo: Dicembre 2018
I PROGETTISTI:	ING. BRUNO RINALDI	ARCH. DOMENICO AZZARONE
IL PRESIDENTE DEL CONSORZIO CA6:		

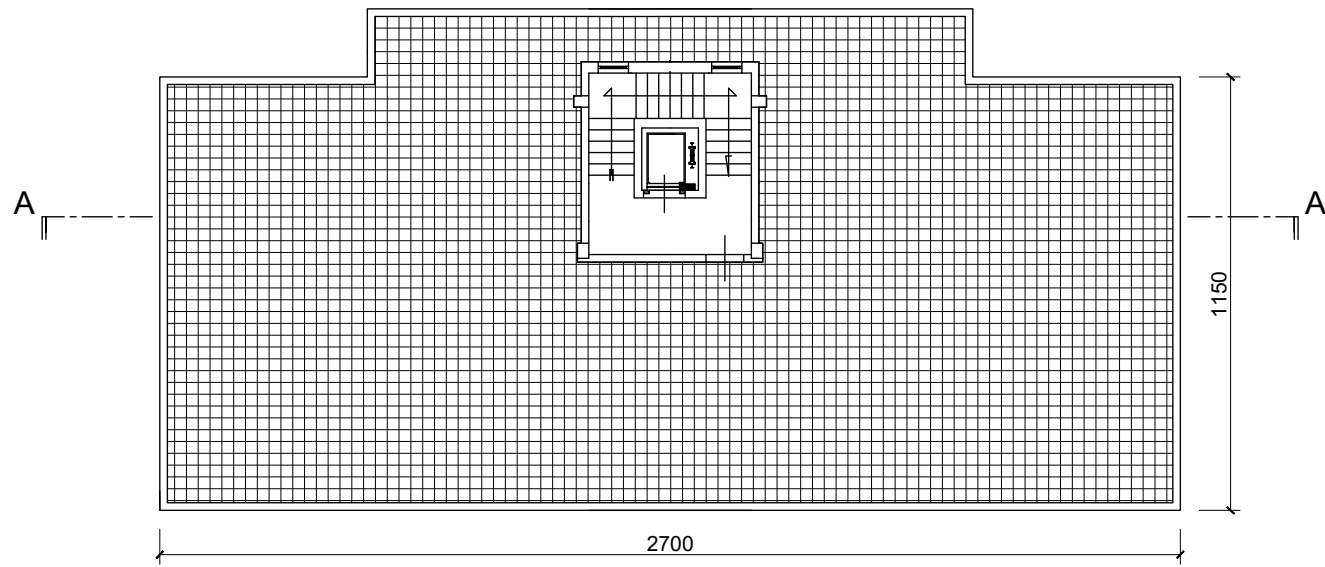
PIANTA PIANO INTERRATO



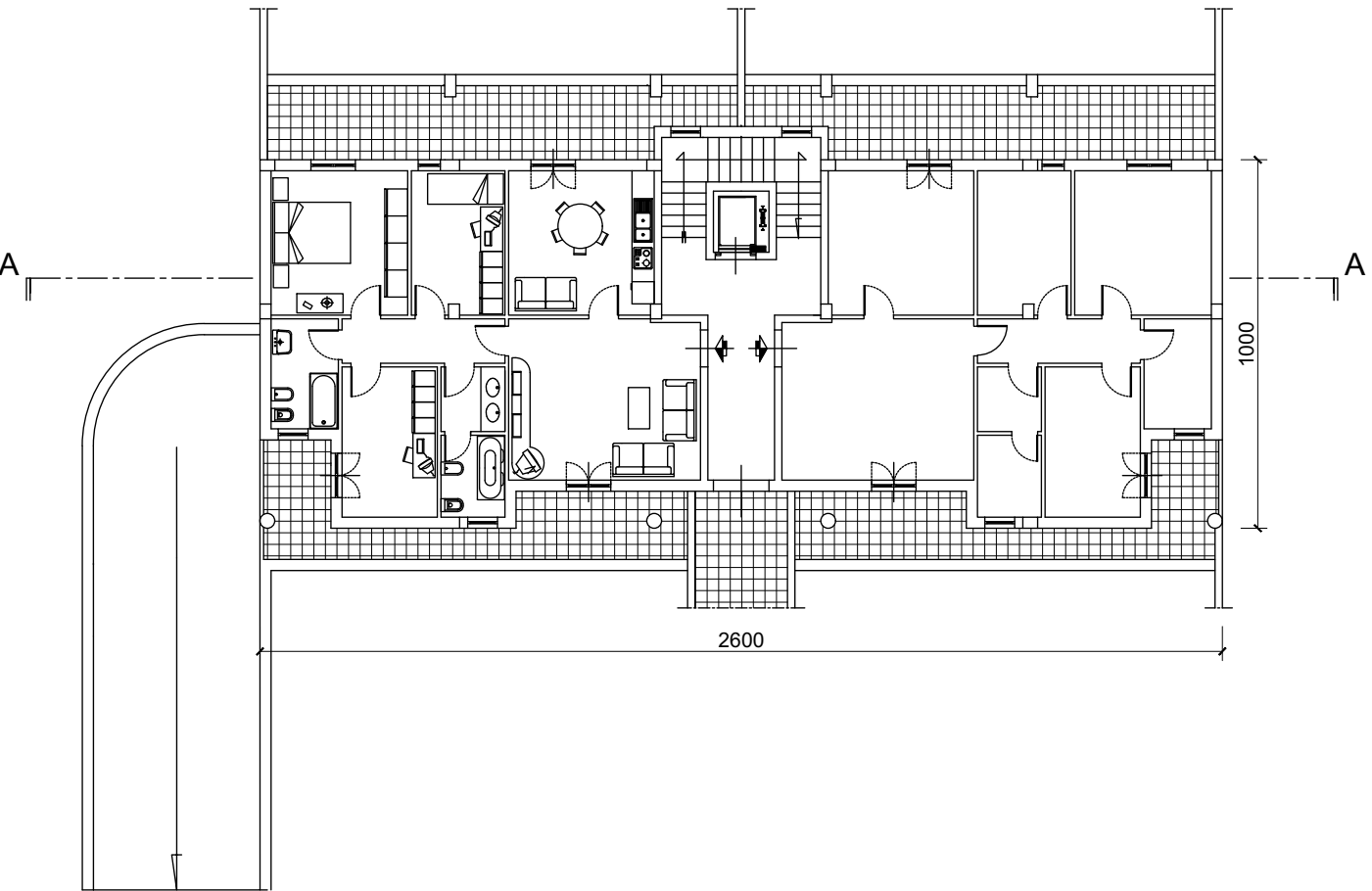
PIANTA PIANO TIPO (due appartamenti)



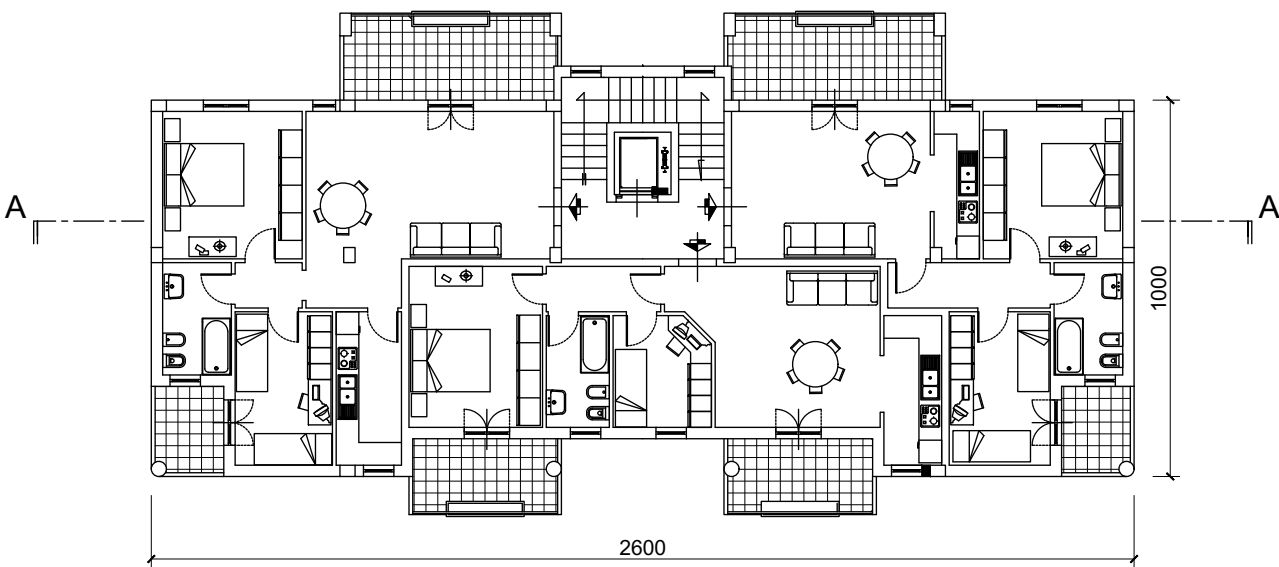
PIANTA COPERTURA



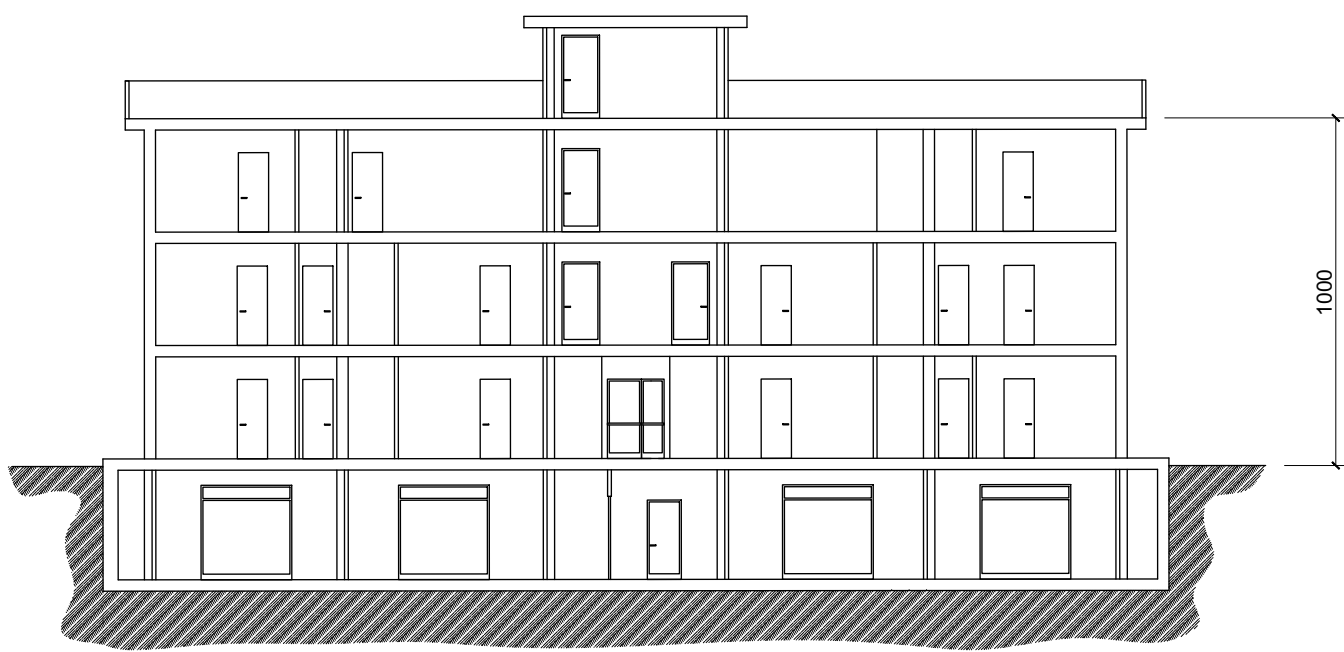
PIANTA PIANO TERRA (due appartamenti)



PIANTA PIANO TIPO (tre appartamenti)



SEZIONE A-A



PROSPETTO PRINCIPALE



TIPOLOGIA "D" (N. 3 piani)

V = 2.225 mc - Hmax.= 10 m

Edifici multipiano a destinazione residenziale con dimensioni di ingombro variabili ed eventualmente aggregabili